



So lesen Sie Ihren Stromzähler richtig -
in 3 Schritten.

- 1 Vergleichen Sie die **Zählernummer/n**.
- 2 Lesen Sie den **Zählerstand OHNE** Nachkommastellen ab.
- 3 Notieren Sie das Datum der Ablesung.

EINFACHTARIFZÄHLER



Zählerstand
(im Feld ET eintragen)

Zählernummer

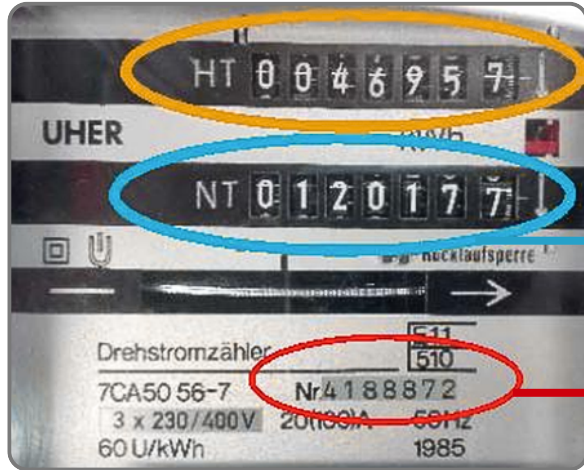


Kennziffer

Zählerstand
(im Feld ET eintragen)

Zählernummer

DOPPELTARIFZÄHLER (für Wärmepumpen, Elektroheizungen, ...)



Zählerstand HT (Tag)
im Feld HT eintragen.

Zählerstand NT (Nacht)
im Feld NT eintragen.

Zählernummer

Kennziffer



Zählernummer

Zählerstand HT
(Tag, Kennziffer 1.8.2)
im Feld HT eintragen.

Kennziffer



Zählernummer

Zählerstand NT
(Nacht, Kennziffer 1.8.1)
im Feld NT eintragen.

Bei den elektronischen Zählern werden die Tarife durch die Kennziffern unterschieden. Die Anzeige wechselt alle 20 Sekunden.

ZÄHLER FÜR RÜCKLIEFERUNG (für Photovoltaik, ...)



Zählerstand Lieferung
(im Feld HT eintragen)

Zählerstand Bezug
(im Feld NT eintragen)

Zählernummer

Kennziffer



Zählernummer

Zählerstand Lieferung (Tag,
Kennziffer 2.8.0) im Feld HT eintragen.

Kennziffer



Zählernummer

Zählerstand NT (Nacht,
Kennziffer 1.8.0) im Feld NT eintragen.

Bei den elektronischen Zählern werden Bezug und Lieferung durch die Kennziffern unterschieden. Die Anzeige wechselt alle 20 Sekunden.

Kundencenter Energie Ried

Hauptplatz 18
4910 Ried im Innkreis

Tel.-Nr.: 07752/911

E-Mail: vertrieb@energie-ried.at

Website: www.energie-ried.at

Öffnungszeiten

Montag bis Donnerstag:

07:30 - 12:00 Uhr

13:00 - 16:00 Uhr

Freitag:

07:30 - 11:00 Uhr